

Valkärä 541

Om lokalen



Om lokalen

Nu finns möjligheten att hyra i nyproducerat serviceboende, färdigställt mitten av december 2019.

Byggnaden är utrustad med 8 st servicelägenheter i markplan med tillhörande uteplats med trätrall. Trevliga gemensamhetsytor samt personalutrymmen och förråd.

Varje lägenhet har gemensamt vardagsrum och kök samt sovrum och badrum. Stora fönsterpartier som förser varje lägenhet ett fint ljusinsläpp. Ytterdörr med glasparti som även förser lägenheten med lite ljus från framsidan. På golvet ligger det ljus tarkett samt ljusa väggar som är genomgående i lägenheten.

De boende har ett större gemensamt kök samt sällskapsyta att tillgå under dagtid där gemensamma måltider kan lagas.

Trevliga personalytor i form av personalutrymmen, vilorum, toalett, omklädningsrum samt kontor.

Utvändigt möts ni av en trevlig grusad uppfart där fastigheten omfamnar huvudentrén som ett u. Till höger om fastigheten finns ett antal parkeringsplatser. Här finns en intilliggande byggnad där miljöstation samt förråd.

Boendet är idag anpassat för serviceboende med LSS klass 1.

Fastigheten står hyresledig idag, vilket möjliggör snabbt tillträde till ytan.

Varmt välkommen att lämna intresseanmälan eller ringa ansvarig uthyrare för visning!

Snabbfakta

Lokaltyp LSS - Boende

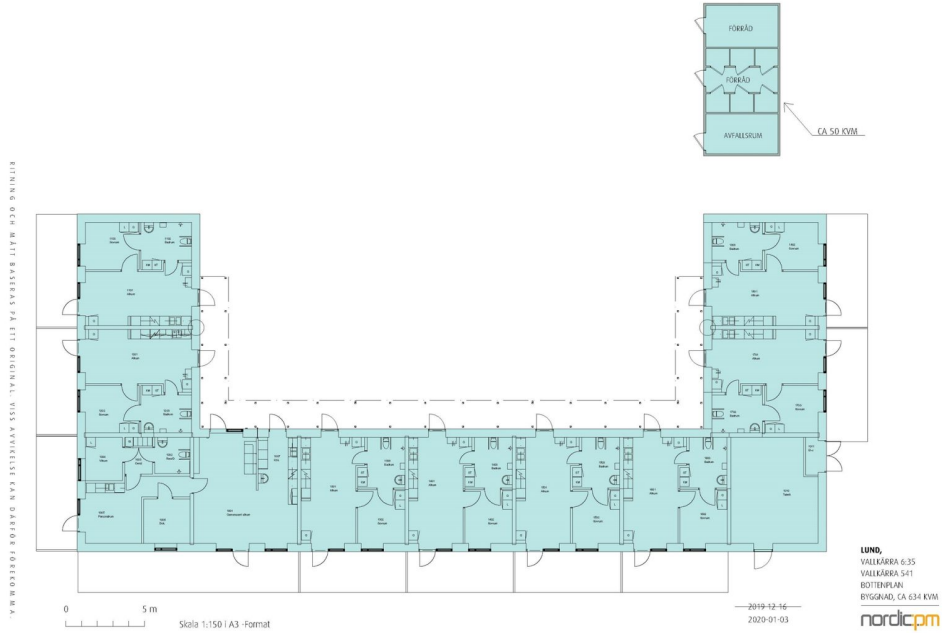
Storlek 634kvm

Kommun Lund

Kommun Vallkärra

Gatuadress Vallkärra 541

Planritning



Vallkärra 541

Kommunikationer

Bil: Från centrala Lund åk på Bredgatan mot Kävlingsvägen. Fortsätt sen på Kävlingsvägen. Ta Norra Ringen och Västra Ringen/väg 108 mot Vallkärra. Sväng vänster till Vallkärra och fastigheten ligger på vänstra sidan. Från centrala Kävlingsåker ni på Västergatan och Kvarngatan mot väg 108. Sväng höger till väg 108 och kör mot Vallkärra. Fortsätt rakt fram till Vallkärra och sväng då höger och sen vänster och fastigheten ligger på vänstra sidan. Buss: Ca 800 meter från fastigheten finns busshållplatsen Stationsby. den tar er mellan Lund Centralstation och Kävlings station. Från fastigheten tar det ca 24 minuter att cykla in till centrala Lund.

Parkering

Det finns parkeringsplatser på fastigheten.

Service

Både Lund och Kävlings erbjuder flera matbutiker, restauranger och köpcentrum.

Omgivning

Vallkärra är en tätort som ligger ca 4 km norr om centrala Lund. Fastigheten är belägen bland idylliska åkrar i ett fridfullt område ca 2,8 kvm nordväst från Vallkärra. Riksväg 108 ligger precis in anslutning till fastigheten. Men det finns även närhet till de stora Europavägarna E6 och E22.

Fastigheten

Lokaltyp

LSS - Boende

Storlek

634kvm

För mer info



Hannah Eriksson

Uthyrare

[073-4271166](tel:073-4271166)

hannah.eriksson@nordicpm.se