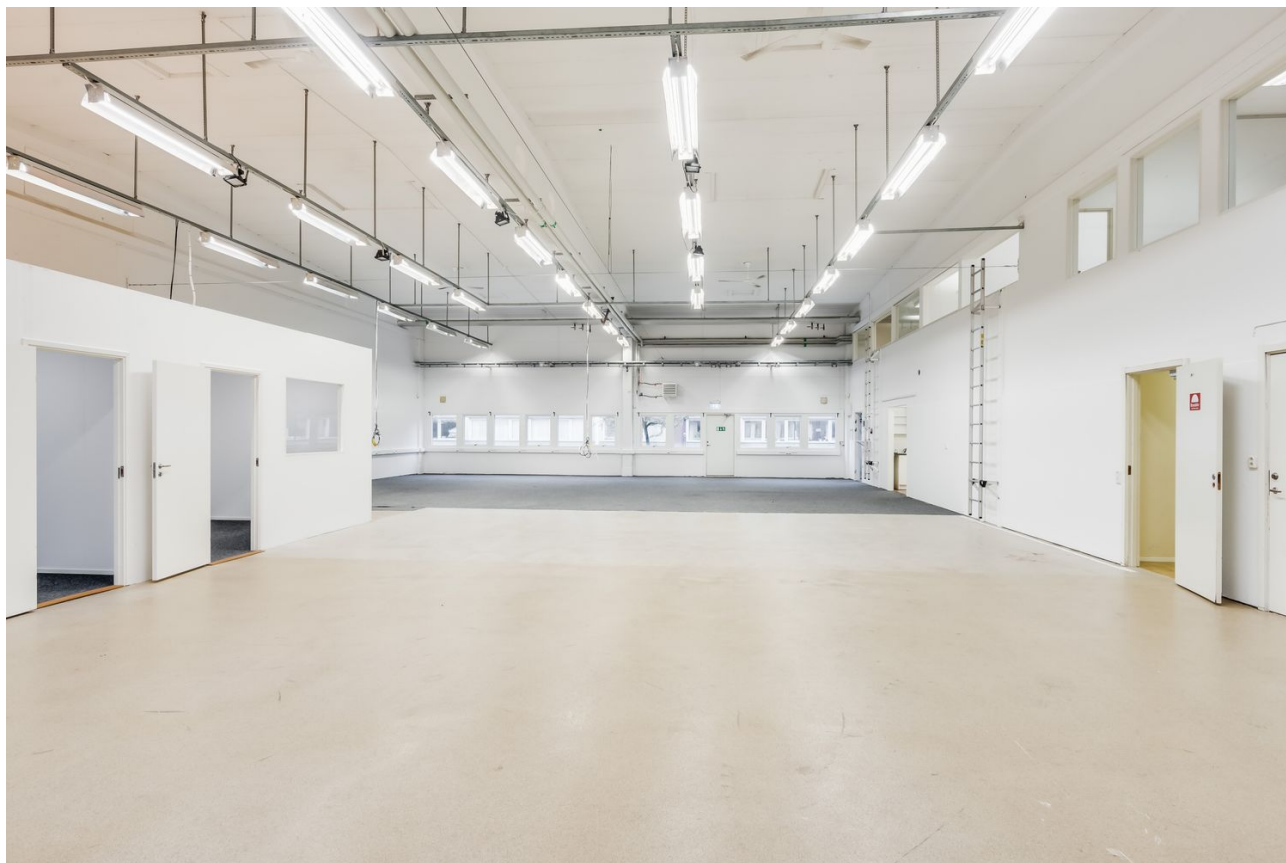


# Metallgatan 17B

Om lokalen



# Om lokalen

Nu finns möjligheten att hyra rymlig lagerlokal med kontor i attraktivt företagsområde.

Rymlig lagerlokal med genomgående ljus och bra med kontors och personalytor.

Lokalen är fördelat i två plan med genomgående ljusa väggar och golv. Entréplanet erbjuder stor öppen lageryta med en takhöjd mellan 5,1 - 5,8 m med tillhörande markport och fönster längst fasaden. Kontor och konferensrum samt personalytor i form av pentry och omklädningsrum.

En trappa upp finner ni ett entresolplan med fler kontorsrum, konferensrum, förråd och personalytor.

På Metallgatan kommer ni sitta i ett attraktivt och populärt företagsområde med flertalet större aktörer. Missa inte chansen!

Möjlighet till snabbt tillträde finns då lokalen står hyresledig.

Varmt välkommen att lämna intresseanmälan eller ringa ansvarig uthyrare för visning!

# Snabbfakta

Lokaltyp

Lager

---

Storlek

592kvm

---

Kommun

Ängelholm

---

Kommun

Södra Industriområde

---

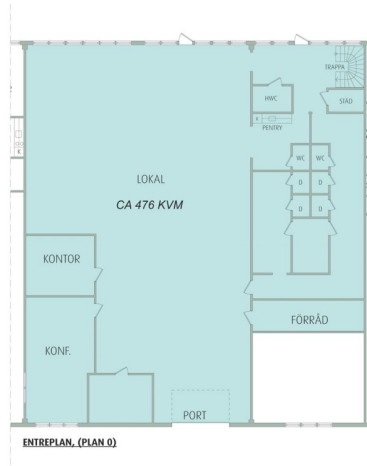
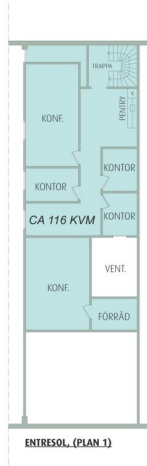
Gatuadress

Metallgatan 17B

---

Planritning

SVENSKT BYGGNADSPROJEKT AB, KUNGLIGA TEKNISKA HOGSKOLEN KTH, S-141 86 HAGEN, SVEBILLAGEN 10, S-141 86 HAGEN



Skala 1:150 | A3-Format

VAKANT, TOTALT CA 592 KVM (ENTREPLAN CA 476 KVM & ENTRESOLPLAN CA 116 KVM)

2020-10-22



**ÄNGELHOLM,**  
 VERKTJUSVÅGAREN 16  
 INTRÄGGSPLAN 17 B  
 ENTREPLAN & ENTRESOLPLAN

nordic:pm

# Metallgatan 17B

## Kommunikationer

Bil: Från E6/E20 åker ni mot Ängelholm, ta avfarten Varalöv och där efter ca 4 km mot Ängelholm Södra industriområde. Eller avfarten Höja och åk mot Ängelholm Södra industriområde ca 3,5 km. Buss: ca 400 - 500 meter från fastigheten finns busshållplatsen Flintvägen där både buss 514 (Ängelholms station - Åstorpstation) och buss 506 (Helsingborgs Centralstation - Ängelholms Station) går. Tåg: Järnvägsstationen ligger ca 2 km från fastigheten där både Öresundståg och Skånetrafiken trafikerar stationen. Direkt utanför fastighetsgränsen finns en gång- och cykelväg. Fastigheten ligger ca 2 km från Ängelholms centrum.

## Parkering

Parkeringsplatser finns in anslutning till fastigheten.

## Service

Södra industriområdet är ett stort företagsområde med både volymhandel, logistik och industrifastigheter. Handel, livs, post och bank m.m. finns ca 2 km bort i Ängelholm C. Här finns företag som Börjessons Bil, Engelholms Glass, IXX, Airson, Maskingruppen, Topflight, Ford Dahlqvist, Marco, Plantskolan i Ängelholm, Fritidscenter, Catena Arena och CrossFit Ängelholm mfl Flertalet lunchrestauranger inom ca 0,5 - 2 km. Där bl.a. Catena Arena/Ishall Rögle BK har bra lunchtjänst.

## Omgivning

Ängelholm är en kuststad som ligger i nordvästra delen av Skåne. Med nära anslutning till E20 samt riksväg 13, 107 samt 112 som tar er vidare i landet. Södra industriområde är ett stort och etablerat företagsområde. Lättillgängligt och centralt område som har allt, med välkända företag och blandade verksamheter.

# Fastigheten

Lokaltyp

Lager

---

Storlek

592kvm

---

## För mer info



Hannah Eriksson

Uthyrare

[073-4271166](tel:073-4271166)

[hannah.eriksson@nordicpm.se](mailto:hannah.eriksson@nordicpm.se)