

# Mårbackagatan 19-23

Om lokalen



# Om lokalen

Bra lagerlokal med lastintag i Larsboda Farsta uthyres med rivningskontrakt!

Lagerytan består i huvudsak av stora öppna ytor som ligger sammankopplade med varandra och som nås via lastintag vid fastighetens gavel mot Edsvallabacken. I den större delen av lokalerna, om ca 170 kvm, finns förutom städskrubb/förråd och WC även ett rum med pentry och pausyta.

Eftertractat område med goda kommunikationer.

Lokalerna hyrs ut med rivningskontrakt fram till 2022-12-31 där efter medges ingen förlängning. Det är även möjligt att hyra till ytterligare kontorsytor samt konferensytor i fastigheten.

Möjlighet till snabbt tillträde finns då lokalerna står hyresledig idag.

Varmt välkommen att lämna intresseanmälan eller ringa ansvarig uthyrare för visning!

# Snabbfakta

Lokaltyp

Lager

---

Storlek

320kvm

---

Kommun

Stockholm

---

Kommun

Farsta

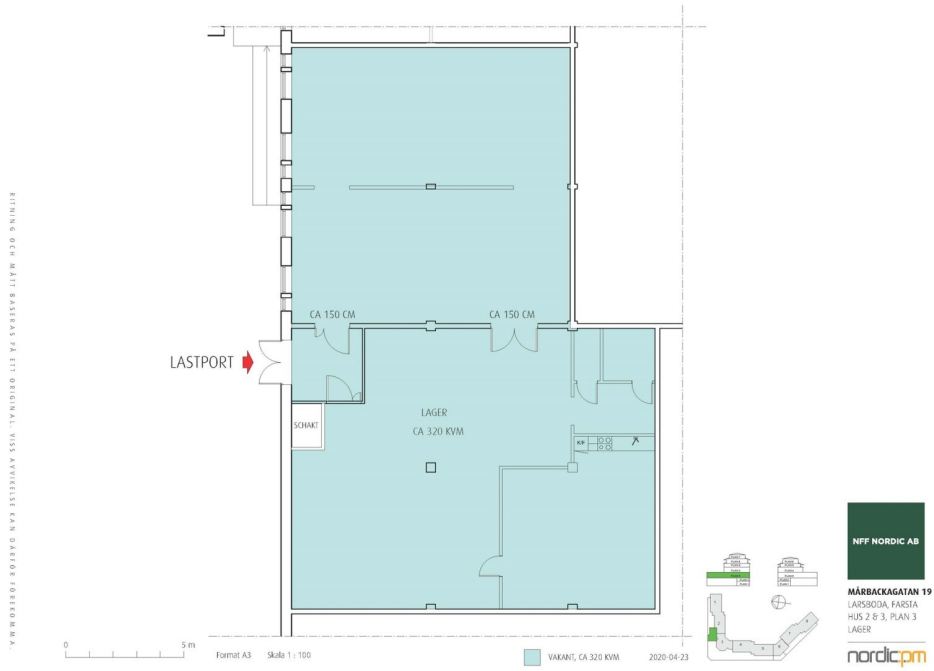
---

Gatuadress

Mårbackagatan 19-23

---

Planritning



# Mårbackagatan 19-23

## Planritning

Denna lokal utgörs främst av två lagerytor om ca 140 kvm, respektive ca 170 kvm i markplan med stort lastintag.

Lagerytorna består av flera stora öppna ytor som ligger i anslutning till en lastport som leder till en extern mindre lastkaj vid Edsvallabacken (lokalens adress är dock Mårbackagatan 19). Väggen som syns på en av bilderna och ritningen är numera borttagen så det är en helt öppen yta om ca 140kvm.

## Kommunikationer

Fastigheten är lättillgänglig oavsett om du färdas med bil eller med allmänna kommunikationer: Bil: Fastigheten ligger i nära anslutning till bl.a. Nynäsvägen (väg 73) och Magelungsvägen (väg 271). Kommunikationsplattformen kommer på sikt att förbättras ytterligare, då Stockholms stad skapar nya tillfartsvägar från Nynäsvägen och Farsta Centrum i samband med etableringen av Larsboda livsmedelscentrum i området. Buss: Precis utanför fastigheten finns hållplats för linje 830 som går med täta avgångar mellan Farsta Centrum och Handenterminalen, linje 831 (Farsta C - Trångsund - Skogås - Länna), samt linje 184, mellan Farsta Centrum och Larsboda. I närheten finns även hållplats för linje 828 (Farsta C - Stortorp - Trångsund - Skogås - Drevviksstrand). Spårbunden trafik: Inom drygt 5 minuters promenadavstånd når man både pendeltåg och tunnelbana. Pendeltågsstationen Farsta Strand ligger bara ca 700 m bort och tunnelbanestationen med samma namn finns på ca 800 m avstånd. Här finns även hållplats för ytterligare ett tiotal busslinjer.

## Parkering

I fastigheten finns såväl garageplatser som p-platser utomhus att hyra

## Service

I Larsboda finns i dagsläget tre lunchrestauranger, med god variation i sitt utbud. På sikt kommer det högst troligt att öppna ännu fler restauranger, i samband med etableringen av det planerade Larsboda livsmedelscentrum intill fastigheten. Farsta Centrum, med bl.a. 150 butiker och drygt 25 restauranger/caféer, ligger endast några minuters bilväg bort och är en mycket väletablerad handels- och mötesplats med ett mycket brett utbud av såväl handel och restauranger som övrig service.

## Omgivning

Larsboda i Farsta är ett utpräglat företags- och industriområde som ligger mycket strategiskt placerat genom sitt gynnsamma läge mellan de stora trafiklederna Nynäsvägen och Magelungsvägen. Larsboda ligger även mellan Farsta Centrum och Trångsund, samt mellan sjöarna Drevviken och Magelungen. I området planeras uppförande av Larsboda livsmedelscentrum, som kommer att bli ett nytt livsmedelsområde för ett tjugotal företag som lämnar Slakthusområdet, med inflyttning runt årsskiftet 2020/2021. Projektet kommer att attrahera ytterligare företag och branscher att etablera sig i området, och nya trafik- och logistiklösningar kommer att skapas med bl.a. ny väg från befintlig avfart i Farsta, samt ny anslutningsväg från Nynäsvägen till Perstorpsvägen. Det finns även ett flertal pågående planprocesser för bostadsbyggande i de närliggande områdena väster och norr om Larsboda, som t.ex. projektet "Telestaden" där det planeras för byggande av 3 000 bostäder i och kring Telias gamla lokaler.

# Fastigheten

Lokaltyp

Lager

---

Storlek

320kvm

---

## För mer info



Hannah Eriksson

Uthyrare

[073-4271166](tel:073-4271166)

[hannah.eriksson@nordicpm.se](mailto:hannah.eriksson@nordicpm.se)