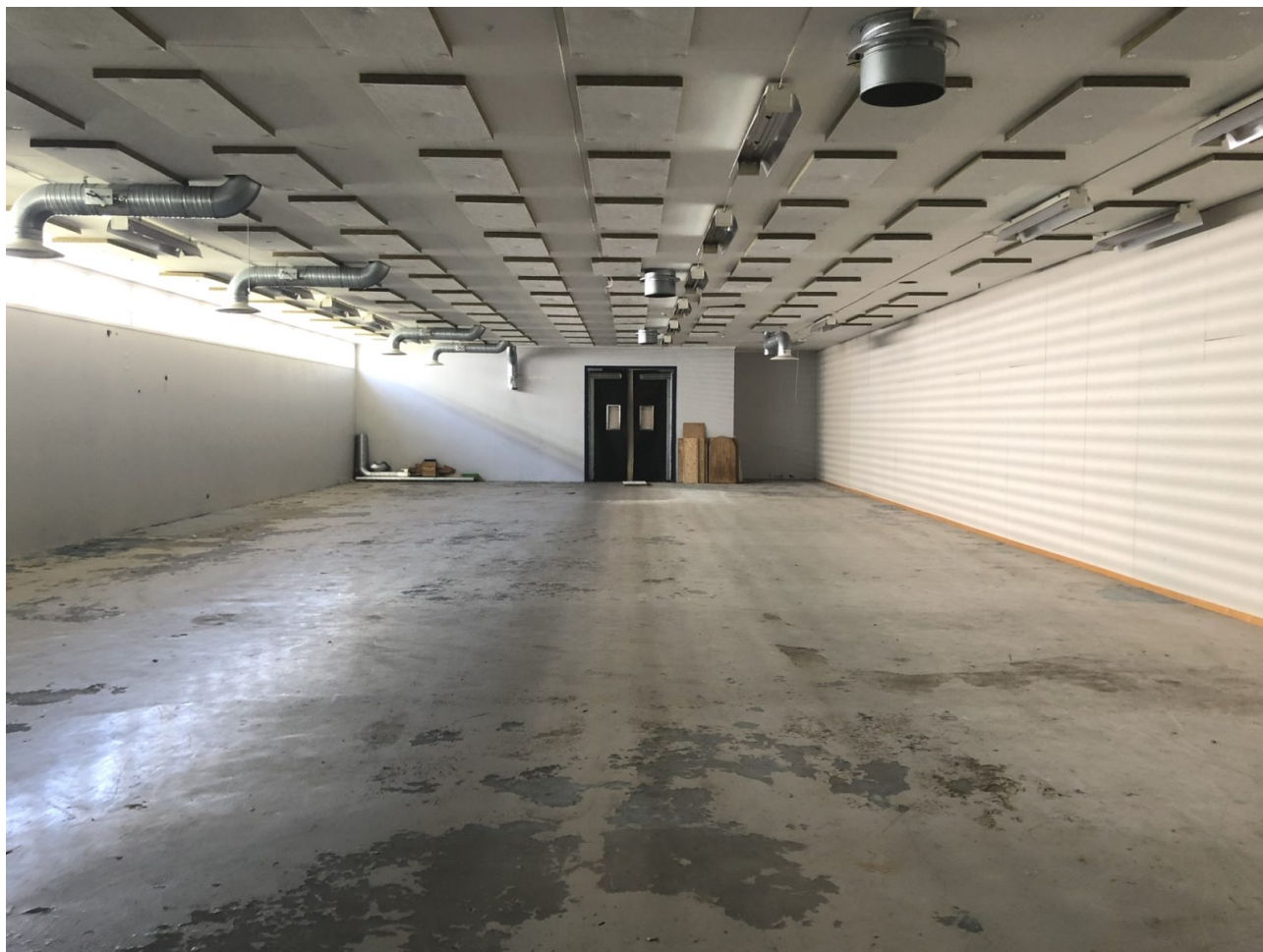


# Industrigatan 8

Om lokalen



# Om lokalen

Lokal som erbjuder fantastiska möjligheter och är belägen vid det populära handelsområdet Charlottenberg. Ytorna går bra att verksamhetsanpassa.

Affärslokal och lagerhållning passar utmärkt i dessa lokaler men fastighetsägaren är även öppen för andra inriktningar på den verksamhets som skall bedrivas.

Alla ytorna ligger ättillgängliga i entréplan och markport finns för enkel inlastning som nås från byggnadens baksida.

Intill entré finns en mindre asfalterad yta och grindar som gör det enkelt att låsa om sig.

Kontakta ansvarig uthyrare för mer information eller för att boka en visning av lokalerna.

# Snabbfakta

Lokaltyp Lager/Butik

---

Storlek 686 - 686kvm

---

Kommun Charlottenberg

---

Kommun Charlottenberg

---

Gatuadress Industrigatan 8

---

# Industrigatan 8

## Kommunikationer

Bil: Fån Arvika på Riksväg 61, ta höger i första rondellen och vänster i andra. 2500 gratis parkeringsplatser. Buss: Du kan enkelt ta dig hit med buss, busshållplatsen ligger inom kort gångavstånd. Tåg: Endast 10-15 minuters promenad från järnvägsstationen, följ Skolgatan ned från centrum. För tågbiljetter: [vy.no](http://vy.no) och [sj.se](http://sj.se).

## Service

Över 60 butiker bl.a. Systembolaget, Apoteket, MaxiMat, H & M, Godisfabriken, Gottebiten, Apoteket, XXL Outlet, Eurosko, hälsokost med mera.

## Omgivning

Charlottenbergs Shopping Center är ett väl tilltaget köpcentrum där gränshandeln från Norge utgör det största kundundelaget. Centret har en förlängning på 27 500 kvadratmeter, kallad Charlottenbergs Shopping Centre Nord. Här ligger den största mataffären i hela Norden med sina 10 000 kvm. Charlottenbergs Shoppingcenter omsatte 2 979 miljoner kronor 2019, en ökning med 9,1 procent från 2018. Den totala marknaden och kundbasen på 1,5 miljoner invånare sträcker sig mellan Oslo, Lillehammer och Karlstad som ytterligheter. 1,2 miljoner är bosatta på norska sidan och 300 000 på den svenska sidan av gränsen.

# Fastigheten

Lokaltyp

Lager/Butik

---

Storlek

686 - 686kvm

---

## För mer info



Niklas Norlin

Uthyrare

[070-373 80 23](tel:070-373 80 23)

[niklas.norlin@nordicpm.se](mailto:niklas.norlin@nordicpm.se)