

Industrigatan 2 -4

Om lokalen



Om lokalen

Kontor i Läreda industriområde!

Här finner ni bra kontorsytor i två plan med bra ljusinsläpp i Läreda industriområde.

Lokalen erbjuder flertalet kontorsrum, personalytor, förråd och WC. Fönster i två väderstreck vilket förser lokalen med bra ljusinsläpp. Här har ni chansen att forma lokalerna efter eget tycke och smak.

Precis i anslutning till kontorsytorna finns det bra med lagerutrymme eller möjlighet för volymhandeln. Är ni intresserade av mer konor finns det även i byggnaden.

Fastigheten ligger i ett populärt industriområde med flertalet större aktörer. Det är lätt att ta sig till och från fastigheten både med bil, kommunaltrafiken eller via cykel. Ni når Hässleholm centrum på bara några minuter.

Möjlighet till snabbt tillträde finns då lokalerna står vakanta idag.

Varmt välkommen att kontakta ansvarig uthyrare för ytterligare information!

Snabbfakta

Lokaltyp

Kontor

Storlek

419kvm

Tillträde

Enligt överenskommelse

Kommun

Hässleholm

Kommun

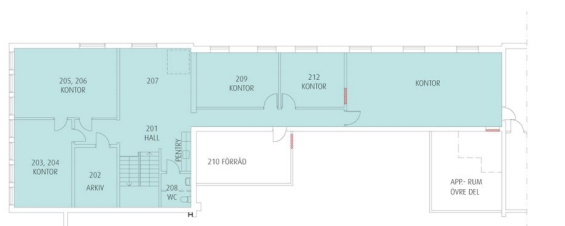
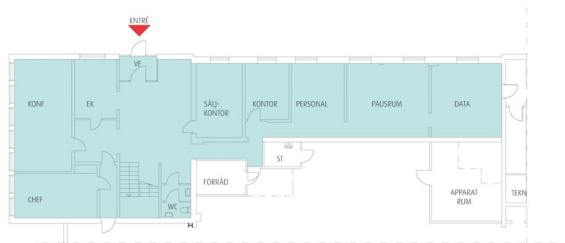
Läreda

Gatuadress

Industrigatan 2 -4

Planritning

© 2020 NORDIC PM. ALL RIGHTS RESERVED. INOM HÄR ANGIVNA RÄTTIGHETER.



Skala 1:150 | A3-Format

KONTOR, CA 419 KYM

2020-12-18



HÄSLIEHOLM,
EKSTAVEN 2
INDUSTRIGATAN 2-4
ENTRÉPLAN & PLAN 1
KONTOR

nordic:pm

Industrigatan 2 -4

Kommunikationer

Bil: Det är lätt att ta sig till och från fastigheten via Hässleholm centrum. Åk via Storabygatan eller Norra kringvägen.

Från riksväg 23 åker ni mot Hässleholm och sen vidare till Läreda sväng sedan in på Industrigatan. Ni kan även komma från riksväg 21. Åk då mot Växjö, Tingsryd, och Malmö för att komma till riksväg 23 som sen tar er vidare mot Läreda.

Buss: Bara två - tre minuter från fastigheten hittar ni ett flertal bussar. Buss 1, 3, 536 och 542 hållplats Hässleholm Ekedalsvägen. Buss 2 Hässleholm Tekniska skolan eller Hässleholm Linnégatan. Precis intill fastigheten på Storbyvägen finns en gång- och cykelväg som tar er in till Hässleholm centrum och Centralstation. Ca 15-20 minuters promenad och 5 minuter med cykel.

Parkering

Det finns parkeringsplatser i anslutning till fastigheten.

Service

I närområdet finns logistikfastigheter, mindre industrifastigheter, handelsfastigheter och skolor. Precis intill fastigheten finns bl.a. ICA Maxi stormarknad, apoteket, ÖB Lidl, Burger King, Elgiganten, Jem & Fix och Hässleholms museum. 1,5 kvm bort ligger Hässleholms centrum samt centralstation som du når på 15-20 minuters promenad eller 5 minuters cykelväg. Där finns ett större restaurangutbud att tillgå.

Omgivning

Läreda industriområde ligger i den nordvästra delen av Hässleholm med nära anslutning till Hässleholm centrum samt centralstation. Fastigheten ligger belägen i ett stort industriområde och med nära anslutning till det nya handelsområde som håller på att växa fram på Stobyvägen och ska vara klart 2020/2021. Nära till både skola, vårdcentral, Göingevallen och bostadsområdet i Ljungdala och Röinge. Det är lätt att ta sig till fastigheten via riksväg 23 och 21 samt via Hässleholm centrum.

Fastigheten

Lokaltyp

Kontor

Storlek

419kvm

Tillträde

Enligt överenskommelse

För mer info



Hannah Eriksson

Uthyrare

[073-4271166](tel:073-4271166)

hannah.eriksson@nordicpm.se