

# Forskargatan 20 A

Om lokalen



# Om lokalen

Klimatrum, kylrum, svalrum och förråd.

Är er verksamhet i behov av klimatrum, kylrum, svalrum och förråd? Nu finns det möjlighet att hyra ett flertal rum för just det ändamålet.

Den totala uthyrningsbara yta på plan ett är ca 222 kvm. Här finns det 12 klimatrum, 1 kylrum, 1 svalrum och 1 förråd att tillgå. Rummen ligger på vardera sida av en korridor som tar er mellan rummen.

Är ni även intresserade av kontor samt labbytor har vi det i byggnaderna precis brevid.

På Forskargatan 20 finns det möjlighet att bli en del av Biovation Park, en etablerad forskningspark med stort fokus inom Life science. Hos oss kan ni utveckla och expandera ert företag i en kreativ och öppen forskningsmiljö.

Ni blir en del i ett större nätverk där det finns bra utrustning och samarbeten med andra forskares kompetens.

Området är uppbyggt av flera sammankopplade byggnader som erbjuder ett stort utbud av kontor och labb men även klimatrum och svalrum.

Möjlighet till snabbt tillträde finns då lokalen står hyresledig idag.

Varmt välkommen att lämna intresseanmälan eller ringa ansvarig uthyrare för en visning!

# Snabbfakta

Lokaltyp                      Labb/Klimatrum

---

Storlek                        222kvm

---

Tillträde                    Enligt överenskommelse

---

Kommun                      Södertälje

---

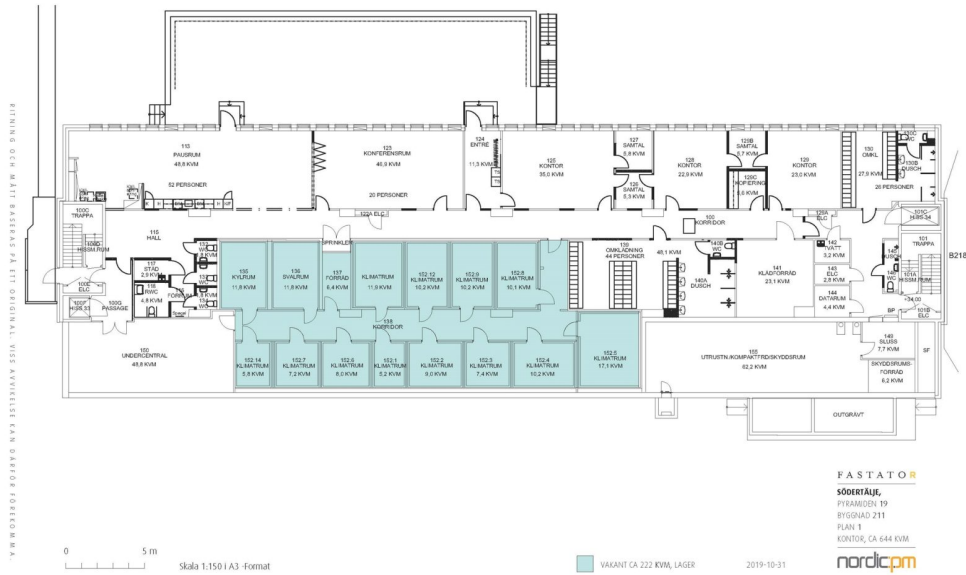
Kommun                      Södertälje

---

Gatuadress                  Forskargatan 20 A

---

Planritning



# Forskargatan 20 A

## Kommunikationer

Bil: Från Stockholm tar det ca 30 minuter med bil. Tåg: Södertälje station (Pendeltåg) nås inom ca 2 km från fastigheten. Restid till Cityterminal i Stockholm är ca 40 minuter. Buss: Busshållplatsen ligger precis intill fastigheten och trafikerar bland annat av busslinje 754, 780 och 787. Buss 787 tar dig till Södertälje station på ca 10 min. Flyg: Från Södertälje når du tre flygplatser på mindre än en timme: Arlanda, Skavsta och Bromma. Cykel: Cykelbanor finns och det är mycket goda förutsättningar att ta sig fram på cykel i Södertälje.

## Parkering

Parkeringsplatser och parkeringshus precis i anslutning till fastigheten.

## Service

Inom gångavstånd nås Södertälje centrum som erbjuder ett brett utbud av både butiker och service. Här finns flertalet av det stora kejkorna etablerade så som H&M, Din sko, Åhlens etc. Utöver det finns service som banker, vårdcentral, restauranger och diverse småbutiker. Morabergs handelsområde nås inom 5 minuter med bil där de stora elektronikkedjorna finns, tillsammans med bland annat bygghandel så som JULA och K-rauta.

## Omgivning

Fastigheten är belägen i de centrala Södertälje ett stenkast från södertälje kanal med centrum inom 1 kilometers avstånd. Industriområdet domineras av Aztra Zeneca. Andra kända företag i området är Scania, Tom Tits, Volkswagen Sweden samt lärosätet KTH (Kungliga Tekniska Högskolan). Från Stockholm tar resan hit ca 30 min med bil. Två Europavägar möts här, E4 och E20 och påfarten nås inom 5 min. Spårtrafiken i Södertälje trafikerar av Stambanan, Mälarbanan och östra stambanan. Hamnen, som ständigt växer, ligger mitt emellan Mälaren och Östersjön. Härifrån fraktar fartyg varor till och från hela världen. Det gör Södertälje till en viktig knutpunkt och ett logistiskt centrum - infrastrukturen är viktig för företagen som redan finns här och för de som vill etablera sig här. Det unika läget har förvandlat Södertälje från industristad till en attraktiv bas för företag i många olika branscher. I Södertälje hittar vi Stockholms läns tredje största arbetsmarknad som erbjuder ca 47 000 arbetstillfällen. Omkring 7500 företag finns registrerade i Södertälje och nyföretagandet har ökat med nästan 35 % från 2015. Mer än 20 661 människor arbetspendlar in till Södertälje varje dag. 2,3 miljoner människor når Södertälje på mindre än en timme.

# Fastigheten

Lokaltyp

Labb/Klimatrum

---

Storlek

222kvm

---

Tillträde

Enligt överenskommelse

---

## För mer info



Hannah Eriksson

Uthyrare

[073-4271166](tel:073-4271166)

[hannah.eriksson@nordicpm.se](mailto:hannah.eriksson@nordicpm.se)