

Celsiusgatan 10

Om lokalen



Om lokalen

Inflyttningsklart kontor med cityläge på Kungsholmen

På Kungsholmen invid Fleminggatan och med cityläge finns denna inflyttningsbara kontorslokal om 319 kvm. Nära till tunnelbanans gröna linje vid Fridhemsplan samt blå linje vid Rådhuset och flertalet bussar. Det är även gångavstånd till Stockholm Central/T-centralen.

Lokalen har i dagsläget en varierad planlösning med större och mindre kontorslandskap, flera mötesrum i olika storlekar, ett fräscht pentry med generös pausyta och wc-grupper samt dusch. Genomgående ljus färgsättning, glasväggar samt stilrena golv.

I direkta närområdet finns all service man kan tänka sig i form av restauranger, caféer, butiker och Västermalmsgallerian. Kort promenad till trevliga Kungsholmsstrand eller Kronobergsparken.

Välkommen till ert nya kontor på Celsiusgatan 10!

Snabbfakta

Lokaltyp

Kontor

Storlek

319kvm

Tillträde

Omgående eller enl. överenskommelse

Kommun

Stockholm

Kommun

Kungsholmen

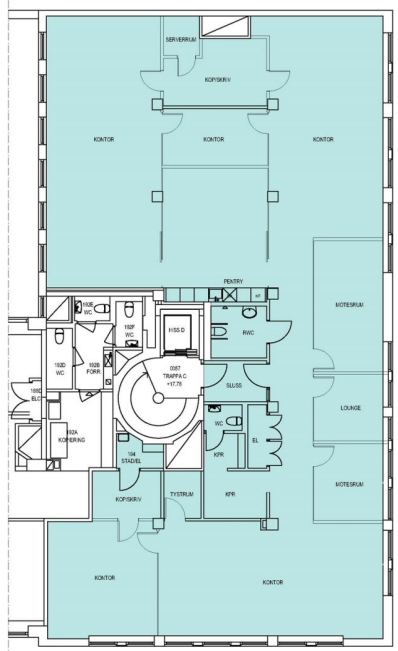
Gatuadress

Celsiusgatan 10

Planritning

© 2020 NORDIC PM. ALL RIGHTS RESERVED. THIS DOCUMENT IS THE PROPERTY OF NORDIC PM AND IS NOT TO BE REPRODUCED OR TRANSMITTED IN ANY FORM OR BY ANY MEANS, ELECTRONIC OR MECHANICAL, INCLUDING PHOTOCOPYING, RECORDING, OR BY ANY INFORMATION STORAGE AND RETRIEVAL SYSTEM.

0 5 m Skala 1:100 | A3-Format



VAKANT, CA 319 KYM 2020-08-12 nordic.pm



STOCKHOLM,
SMULTRONET 6
FREMNINGGATAN 14
PLAN 3, VÅN 1TR
KONTOR

Celsiusgatan 10

Fastigheten

Lokaltyp

Kontor

Storlek

319kvm

Tillträde

Omgående eller enl. överenskommelse

För mer info



Ulrica Sjölund

Uthyrare

[070-6568014](tel:070-6568014)

ulrica.sjolund@nordicpm.se