

Ambulansvägen 11

Om lokalen



Om lokalen

Flexibla ytor i bra strategiskt läge!

På Ambulandsvägen 11 finner ni flexibla och yteffektiva lokalytor om 752 kvm i ett bra strategiskt läge. Bra parkeringsmöjligheter och goda kommunikationer bara 700 meter från Simrishamns station.

Huskroppen ligger på ena flygen av flera sammankopplade byggnader som idag används till sjukhus, vårdcentral och när akut. Precis i intilliggande fastigheter finns även vandrarhem, industriområde och bostäder.

Ytan har genomgående ljusa ytskikt med genomgående ljusinsläpp och separat entré. Här finns det möjlighet att anpassa lokalen efter just er verksamhet önskemål och behov.

Lokalen lämpar sig för flera användningsområden så som utbildning, förskola, kontor, vård- och trygghetsboende, HVB-hem och andra typer av specialverksamheter. Tidigare nyttjades lokalen som migrationsboende.

Gör gärna en intresseanmälan, maila eller ring för mer information om lokalerna eller för att boka in en visning på plats.

Snabbfakta

Lokaltyp

Vård.

Storlek

752kvm

Tillträde

Enligt överenskommelse

Kommun

Simrishamn

Kommun

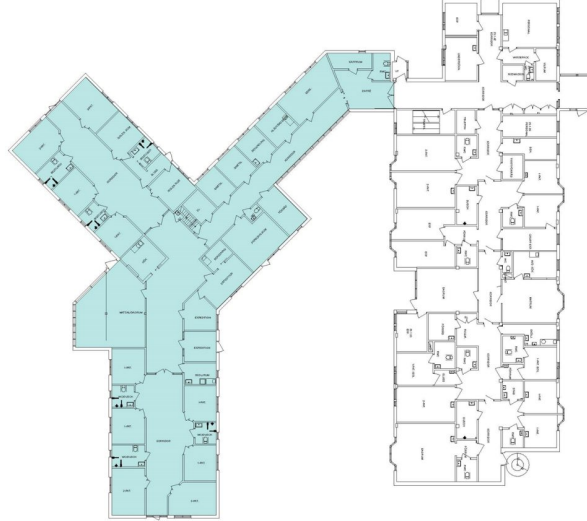
Simrishamn

Gatuadress

Ambulansvägen 11

Planritning

TYRRENDZJÖR / KÖRÞINGUR / NYTJÆSTIÐJANNAK / STAÐA / TYNHÖNDUR / LIT / KL. SVARSTÆVA / LITUR / HÖR / ÖNNUNIR



0 5 10 m Skala 1:250 | A3-Format

VAKANT, CA 752 QVM

2021-04-27 HE

 OFFENTLIGA
HUS
SIMRISHAMN,
SÖLRSÖKEN 9
ANBILANSVÄGEN 11
KÄLLARPLAN


Ambulansvägen 11

Kommunikationer

Med bil nås fastigheten med lätthet i och med närheten till riksväg 9 och 11. En kort promenad bort finns busshållplats Vandrarhemmet. Här går busslinje 591, som trafikerar 62 stopp inom kommunen. Simrishamn station ligger endast 700 meter från fastigheten. Här trafikerar Pågatågen och flera av Skånetrafikens busslinjer.

Service

Här finns den service du behöver i vardagen. Till de mest centrala delarna av orten är det runt en kilometer, några få minuters bilresa. På liknande avstånd ligger ett handelsområde med stora välkända aktörer. Däribland Willys, Jysk och Postnords företagscenter. I det absoluta närområdet ligger Simrishamns närsjukhus. Här finns också apotek, restaurang och vandrarhem.

Omgivning

Simrishamn är en kuststad på Österlen i Skåne. Här bor runt 19 000 invånare. Orten består till stor del av odlad åkermark och bostadsområden med integrerad handel och service. Huvudnäringar i området är turism, jordbruk, fiske och tillverkningsindustri. Kommunens hamn är den tredje största mottagningshamnen för fisk i Sverige.

Fastigheten

Lokaltyp

Vård.

Storlek

752kvm

Tillträde

Enligt överenskommelse

För mer info



Hannah Eriksson

Uthyrare

[073-4271166](tel:073-4271166)

hannah.eriksson@nordicpm.se